

ZEE TERM - GUIDE DE DÉMARRAGE RAPIDE

Merci d'avoir acheté un produit ZeeTim. Ce guide vous permettra de configurer rapidement votre client léger.

CONNEXION

1. Placez le client léger sur votre bureau, ou fixez-le à l'arrière de l'écran avec un kit de montage VESA.
2. Connectez l'écran, le clavier, la souris ainsi que le réseau Ethernet sauf si un adaptateur réseau sans fil (*optionnel*) est utilisé.
3. Branchez l'adaptateur secteur à une prise de courant puis appuyez sur le bouton Marche/Arrêt positionné sur la face avant du client léger pour l'allumer.




ACTIVATION

Tous nos clients légers sont protégés par un code de sécurité à 4 caractères permettant l'activation et le démarrage du programme de configuration initiale. Ce code vous est fourni une fois le bon de livraison renvoyé signé à l'adresse commercial@zeetim.com.

1. Saisissez le code de 4 caractères puis validez en tapant sur la touche « Entrée ».
2. Renseignez l'adresse IP du serveur ZeeConf.

CONFIGURATION

Une fois le client léger redémarré, celui-ci est configuré pour récupérer automatiquement une adresse IP via DHCP. Vous devez donc disposer d'un serveur DHCP accessible sur votre réseau.

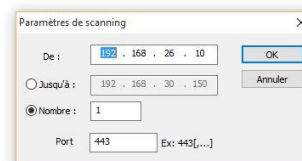
Il est possible d'afficher l'adresse IP du ZeeTerm en cliquant sur l'icône  présente sur le bureau. Vous pouvez également configurer plusieurs paramètres de base (écran, clavier, date...).

ZEECONF

ZeeConf est un outil client-serveur de gestion centralisée des clients légers ZeeTerm. Composé de ZeeConf Client et ZeeConf Server, il est disponible gratuitement et téléchargeable à l'adresse suivante : www.zeetim.com.

Depuis ZeeConf, il est possible de configurer à distance l'ensemble des paramètres du client léger.

Si vous possédez un serveur ZeeConf et que vous avez renseigné son adresse IP lors de l'activation, le client léger va s'enregistrer automatiquement auprès de ce serveur et apparaître dans ZeeConf.



Dans le cas d'une utilisation sans serveur ZeeConf, une fois l'outil exécuté, cliquez sur « Recherche de nouveaux terminaux... ». Renseignez ensuite l'adresse IP du client léger.

Automatiquement celui-ci apparaît dans ZeeConf et il vous est alors possible de le configurer.

Pour plus d'informations sur ZeeConf, n'hésitez pas à nous contacter en nous écrivant à support@zeetim.com.

SUPPORT & INFORMATION

N'hésitez pas à nous contacter pour toute demande d'information complémentaire. Notre équipe se fera un plaisir de vous répondre.

Support France

- Web : www.zeetim.com
- Email : support@zeetim.com
- Tél. : +33 1 4681 8111

IMPORTANT ! INFORMATIONS RELATIVES À LA SÉCURITÉ

SOURCE D'ALIMENTATION



Tout branchement, utilisation ou montage incorrects de ce produit pourraient entraîner des défaillances au niveau des composants ou des interférences.

Pour réduire le risque de choc électrique ou de dommage de votre équipement :

- Utilisez uniquement l'adaptateur secteur livré avec l'appareil ou un modèle équivalent approuvé par ZeeTim. En cas de remplacement, comparez les indications figurant sur l'appareil et sur l'adaptateur secteur et assurez-vous que les tensions coïncident.
- Branchez le cordon d'alimentation à une prise avec mise à la terre qui est facilement accessible à tout moment.
- L'arrêt du matériel doit être complet : il doit se faire via l'interface utilisateur ou en appuyant durant plusieurs secondes sur le bouton d'alimentation. Il est déconseillé de débrancher le cordon d'alimentation secteur pour arrêter le système.
- Veillez à ne pas arrêter l'alimentation pendant que le client léger télécharge une mise à jour de logiciel.

BATTERIE

- Le terminal est équipé d'une pile-bouton interne. Lors de son remplacement, utilisez uniquement une batterie recommandée par ZeeTim.
- Ne jetez pas la batterie usagée avec les déchets ménagers. Afin que celle-ci puisse être recyclée, utilisez les bacs de recyclage adaptés.

Envoyez à ZeeTim tout matériel défectueux ou obsolète afin qu'il puisse être recyclé.



ZeeTim s'inscrit quotidiennement dans une démarche de respect de l'environnement en développant des produits écoresponsables.

ZeeTim

Tél. : +33 1 4681 8111

Email : contact@zeetim.com

www.zeetim.com

©ZeeTim Tous droits réservés.
Ce produit et/ou le logiciel associé sont protégés par la législation relative aux droits d'auteurs, certains traités internationaux et divers brevets.

ZEE TERM – QUICK START GUIDE

Thank you for purchasing a ZeeTerm by ZeeTim product. This guide will help you to quickly configure your thin client.

CONNECTION

1. Place the thin client on a desk, or use a VESA mounting kit to fix it behind the monitor.
2. Connect the monitor, keyboard, mouse and the Ethernet network unless a wireless network adapter (*optional*) is used.
3. Connect the power adapter to an electrical outlet and then press the power button to start the device.




ACTIVATION

All our thin clients are protected by a security code of 4 characters, which activates the thin client and starts the initial configuration program. This code will be provided once you return the delivery note signed at sales@zeetim.com.

1. Type the 4-digit code and confirm by pressing the "Enter" key.
2. Enter ZeeConf Server's IP address.

CONFIGURATION

Once started, the thin client is configured to automatically retrieve an IP address through DHCP. A DHCP server must be available on your network.

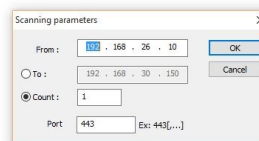
It is possible to display the ZeeTerm IP address and be able to manage the thin client remotely by clicking the icon  on the desktop. You can also configure basic parameters (screen, keyboard, date...).

ZEECONF

ZeeConf is a centralized client-server management tool for ZeeTerm thin client. Without any additional cost, it includes ZeeConf Client and ZeeConf Server, and can be downloaded from the following address: www.zeetim.com.

ZeeConf allows you to remotely configure all the parameters of the ZeeTerm like screen resolution, layout of menus, RDP or ICA connection, etc..

If you have a ZeeConf Server configured on your network and if you entered its IP address during the activation process, the thin client will automatically register and appear in ZeeConf.



If you don't have ZeeConf Server, once the application starts, click on « Search for new terminals.. ». Enter the IP address of the thin client.

It automatically appears in ZeeConf. You can then configure the thin client.

For more information about ZeeConf, feel free to contact us : support@zeetim.com.

SUPPORT & INFORMATION

Feel free to contact us if you have any question or need any further information. Our team will be pleased to help you.

Support Hotline France

- Web : www.zeetim.com
- Email : support@zeetim.com
- Tel. : +1 301 202 4616

IMPORTANT ! SAFETY INFORMATION



POWER SOURCES

Improper connection or use of this product could result in component failure or undesired interference.

To reduce the risk of electric shock or to avoid damaging your equipment, please respect the following instructions:

- Only use the power adapter provided with your device or a ZeeTim-approved equivalent. For a proper replacement, compare labels on both device and power adapter to ensure that voltages match.
- Plug the power cord in a grounded outlet that is easily and always accessible.
- Always perform a complete shutdown via the user interface or by pressing the power button during a few seconds. Do not disconnect the power cord to turn off the thin client.
- Be very careful not to interrupt power while the thin client is downloading a software update.

BATTERY

- ZeeTerm contains an internal button cell battery. If it needs to be replaced, always use a battery approved by ZeeTim.
- Do not dispose of used battery with household waste. Please use the appropriate containers to recycle.

Please return to ZeeTim any damaged or obsolete item in order to be recycled.

 Every day, ZeeTim makes a commitment to an eco-designed approach to preserve the environment.